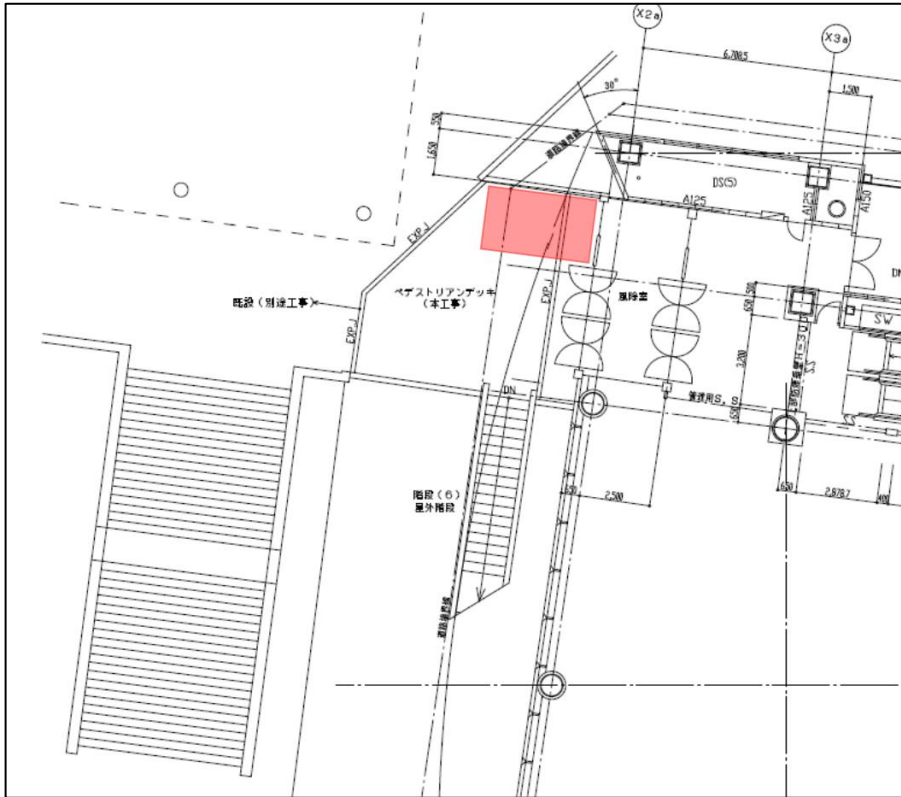


Flags

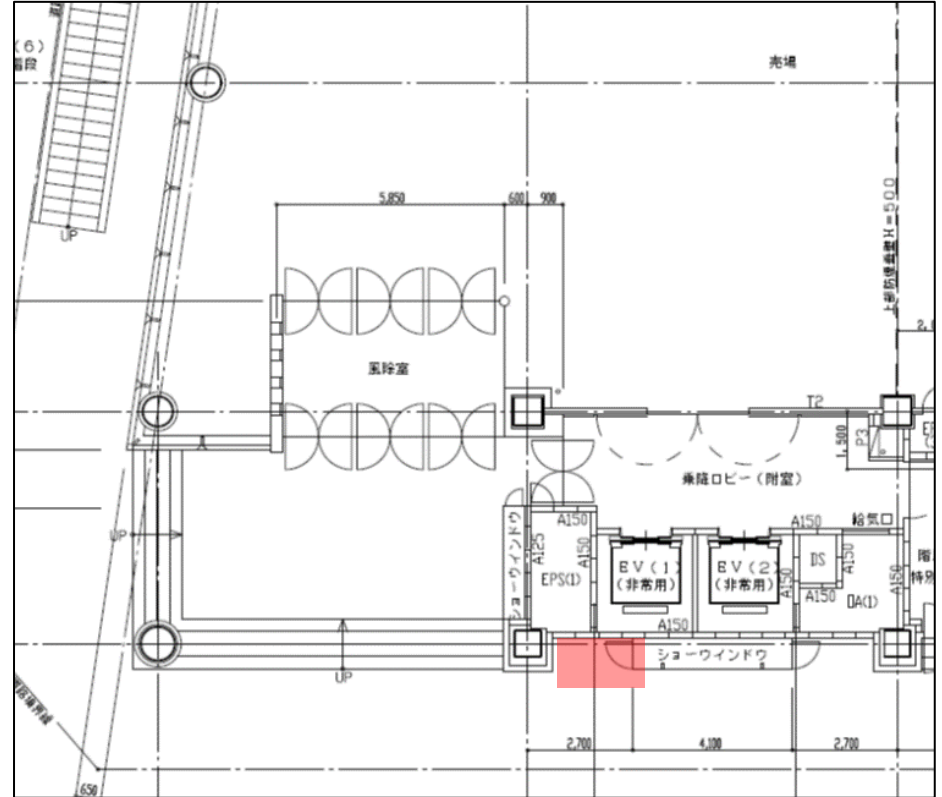
新宿駅東南口出てすぐのスペース。

Flagsの利用客に加え、新宿駅東口方面、新宿御苑方面を往来する流動者からの視認性抜群の好立地です。

B-① 2F (エントランス前)



B-② 1F (エントランス横)



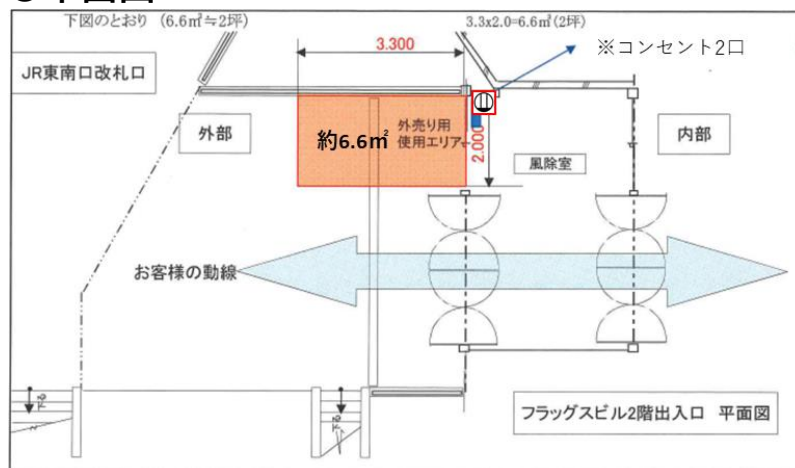
B-① 2F (エントランス前)

●基本情報

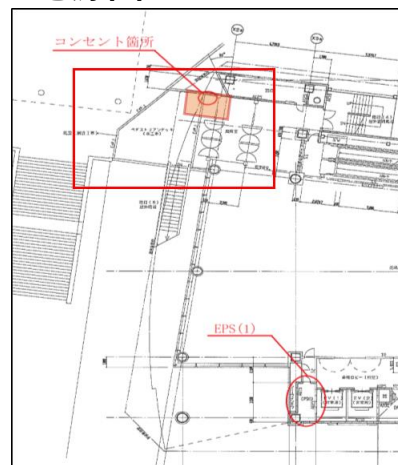
●住所	〒160-0022 東京都新宿区新宿3-37-1
●アクセス	JR新宿駅 東南口改札徒歩0分 小田急線新宿駅 南口改札徒歩3分
●サーキュレーション	<p>■JR東南口前通行量 (12時間) 平日:70,069人/日 休日:121,129人/日 属性:男女比半々,20~39歳が多い ピーク:平日18時-20時 休日16時-17時</p> <p>■10号街路通行量 (12時間) 平日:57,771人/日 休日:99,934人/日 属性:20~39歳女性が50% ピーク:18時-20時</p>
●基本利用時間	11:00~21:00
●広さ	2F (エントランス前): 約6.6㎡ (約2坪)
●既設設備	電源(コンセントBOX2口)
●基本料金(円/税別)	※料金についてはお問い合わせください。



●平面図



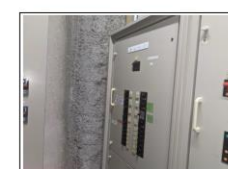
●電源図



No.1
2階エレベーター内
ホイスメント機
コンセント箇所



No.2
上記ホイスメント機
ホイスメント機
コンセント箇所



No.3
エレベーター内
エレベーター機
コンセント箇所



No.4
エレベーター内
エレベーター機
コンセント箇所

●詳細情報

確認内容	可否(有無)	摘要	備考
運営計画			
●営業(実施)可能時間		11:00~21:00	コロナによる時短営業中
●飲食の可否	無		
●物販の可否	可		
●施設としての感染症対策の有無	有		※別紙①参照
●利用可能な控室、諸室の有無	要確認	使用時の状況による	
●お手洗いの位置(スタッフ用)		地下3F	
●ごみの分別、処理方法		分別(可燃(生ごみ含)/プラ)してあれば可。B3F	生ごみ処理は、テナントとOBS直接契約を行う。
●入館方法 ※商業施設の場合		JR線路側従業員口にて入館手続	
作業関連			
●設営・撤去作業可能時間		開店前 10:00~11:00 閉店後 20:00~	※営業終了後、速やかに
●搬入導線		①10号街路に駐停車し搬出入②JR側搬出入口より	※別紙②-B 参照
●搬入スペースへの車両制限(サイズ等)		—	
●作業車両の駐車場留め置き可否(台数)	都度確認	台数少ないため、要事前調整	
●搬入・搬出時の養生の有無	無	搬出入物により必要となる場合も有り	
電気・ネット関連			
●通電状況		事前申請により通電	
●電源(分電盤)位置・回路数・容量		2F コンセント2口15A(上限10.5A) 1F コンセント2口15A(上限10.5A)	
●電気工事における指定業者の有無	無	1次工事の場合は指定有	
●インターネット環境	無		
設備・什器関連			
●給排水設備の有無	無		
●耐荷重		—	
●天井高		—	
●自動車展示の可否	否		
●利用可能な既存備品・設備			
—テーブル/イス/サインスタンド等	有	数量に関しては要相談	
—映像機材	無		
—音響機材	無		
—照明機材	無		