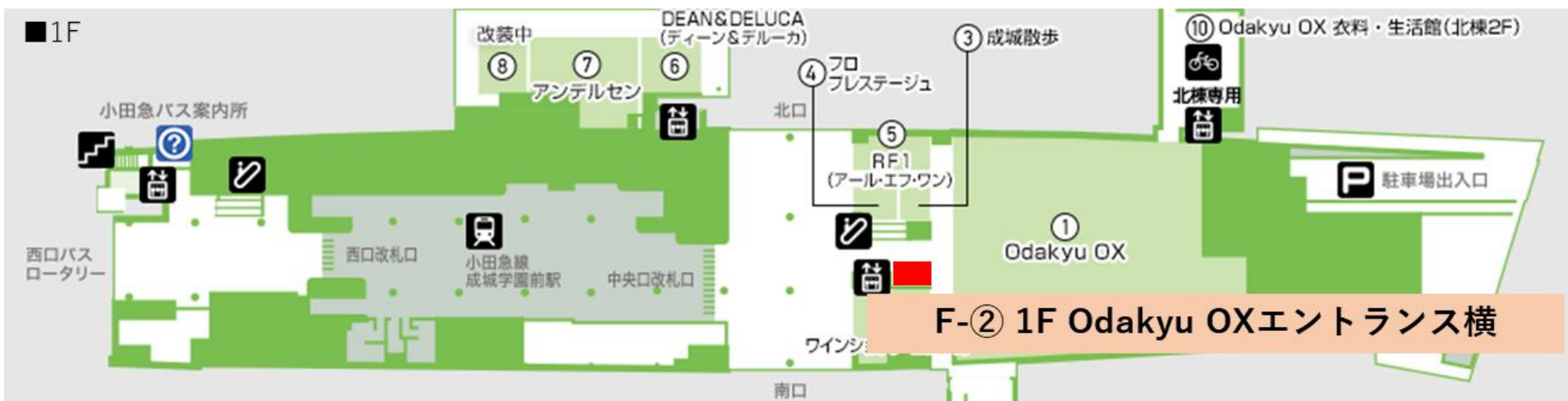


## 成城コルティ

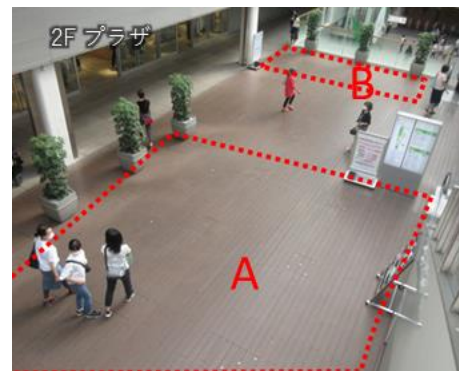
成城学園前駅、南口バスロータリーから直結の好立地。  
 サンプルング・デモ販売等、使用用途は多岐に渡ります。



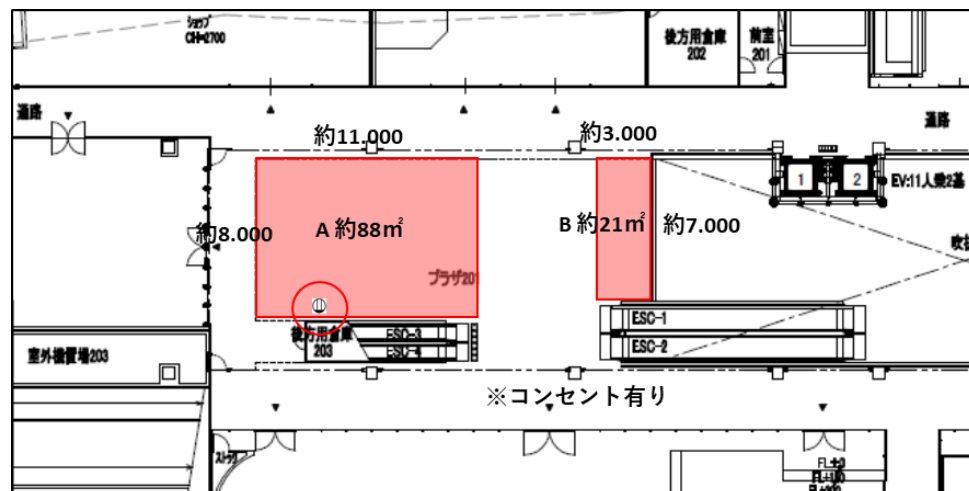
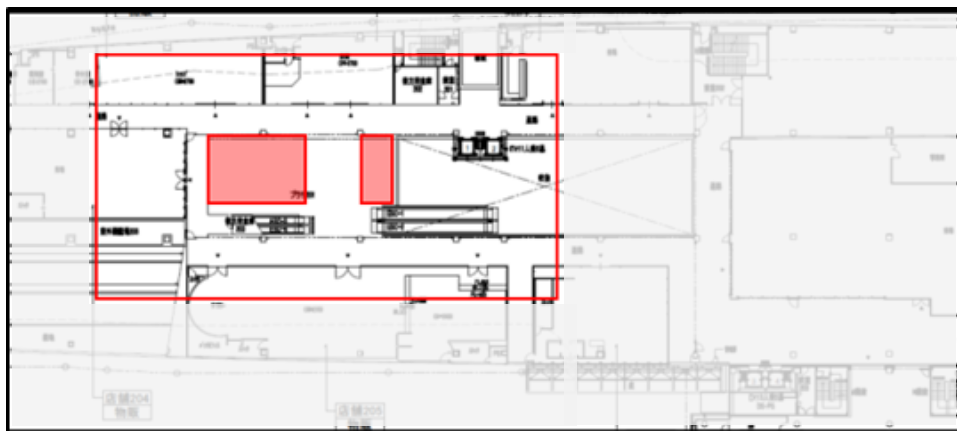
## F-① 2F プラザ

### ●基本情報

|             |  |
|-------------|--|
| ●住所         | 〒157-0066 東京都世田谷区成城6-5-34  |
| ●アクセス       | 小田急線成城学園前駅直上 徒歩1分  |
| ●サーキュレーション  | 1日平均乗降人員 88,692人/日(19年度)<br>△1.3%(増減率)   |
| ●基本利用時間     | 10:00~21:00  |
| ●広さ         | 2F プラザ : A+B 約109㎡ (約33坪)<br>A 約W11,000×約D8,000=約88㎡<br>B 約W3,000×約D7,000=約21㎡ |
| ●既設設備       | 電源   |
| ●基本料金(円/税別) | ※料金についてはお問い合わせください。  |



### ●平面図/電源図



## ●詳細情報

| 確認内容     | 可否(有無)              | 摘要                           | 備考   |
|----------|---------------------|------------------------------|--|
| 運営計画     | ●営業(実施)可能時間         | 10:00~21:00                  | コロナによる時短営業中  |
|          | ●飲食の可否              | 一部可                          | 1Fのみキッチンカー使用による  |
|          | ●物販の可否              | 可                            |  |
|          | ●施設としての感染症対策の有無     | 有                            | ※別紙①参照   |
|          | ●利用可能な控室、諸室の有無      | 要確認                          | 使用時の状況による  |
|          | ●お手洗いの位置(スタッフ用)     |                              | 1階サポートセンター横・2階後方従業員施設                                  |
|          | ●ごみの分別、処理方法         |                              | 原則ゴミは持ち帰りのこと   |
|          | ●入館方法 ※商業施設の場合      |                              | 成城コルティ裏サポートセンターで受付                                     |
|          | ●避難導線               | —                            |  |
|          | ●消防導線               | —                            |  |
| 作業関連     | ●設営・撤去作業可能時間        | 8:00~/20:00~ ※撤去はイベント終了後速やかに |  |
|          | ●搬入導線               |                              | 荷捌き所より1階は専用通路利用・荷捌き所より2階へ後方E Vで上がる。 ※別紙②-F参照           |
|          | ●搬入スペースへの車両制限(サイズ等) |                              | 4 t まで (ロング不可) H3.5M                                   |
|          | ●作業車両の駐車場留め置き可否(台数) | 不可                           |  |
|          | ●搬入・搬出時の養生の有無       | 無                            | 搬出入物により必要となる場合も有り                                      |
| 電気・ネット関連 | ●通電状況               |                              | 事前申請により通電  |
|          | ●電源(分電盤)位置・回路数・容量   |                              | 2Fプラザ 15A 1,500W<br>1FOX横 15A 1,500W× 2                |
|          | ●電気工事における指定業者の有無    | 無                            | 1次工事の場合は指定有  |
|          | ●インターネット環境          | 無                            |  |
| 設備・什器関連  | ●給排水設備の有無           | 無                            |  |
|          | ●耐荷重                |                              | 2Fプラザ 300kg/m <sup>2</sup> /1FOX横 500kg/m <sup>2</sup> |
|          | ●天井高                |                              | 2Fプラザ/1FOX横  |
|          | ●自動車展示の可否           | —                            |  |
|          | ●利用可能な既存備品・設備       | 無                            |  |