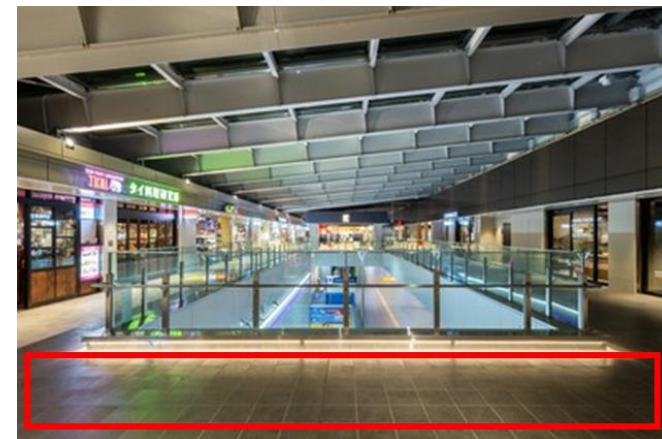


## シモキタエキウエ

2019年11月にOPENした施設。話題性・注目度共に高い施設内スペースでの催事イベントが実施可能です。

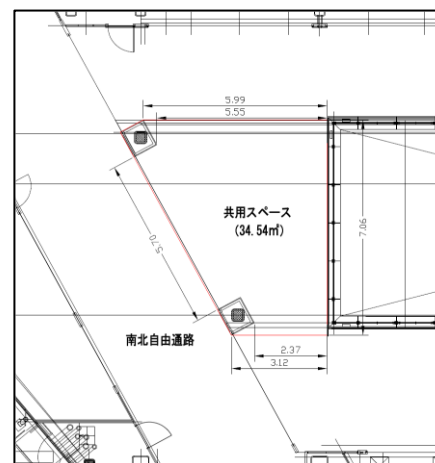
### C 2F (共用スペース)



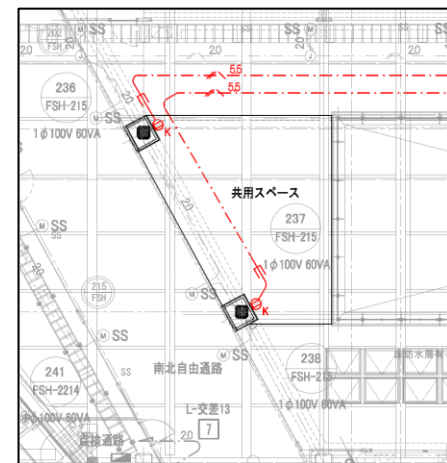
### ●基本情報

●住所	〒156-0052 東京都世田谷区北沢2-24-2
●アクセス	小田急線下北沢駅徒歩0分
●サーキュレーション	1日平均乗降人員 121,739人/日(19年度) +2.4%(増減率)
●基本利用時間	11:00~23:00
●広さ	約34.54㎡
●天井高	シャッター高2,500 min3,350~max6,075
●既設設備	電源
●基本料金(円/税別)	※料金についてはお問い合わせください。

### ●平面図



### ●電源図



## ●詳細情報

確認内容	可否(有無)	摘要	備考
運営計画	●営業(実施)可能時間	11:00~23:00	コロナによる時短営業中
	●飲食の可否	否	
	●物販の可否	可	
	●施設としての感染症対策の有無	有	※別紙①参照
	●利用可能な控室、諸室の有無	無	
	●お手洗いの位置(スタッフ用)	無	客用トイレを使用
	●ごみの分別、処理方法	無	持ち帰り
	●入館方法 ※商業施設の場合	—	
作業関連	●設営・撤去作業可能時間	10:00~24:00	要相談
	●搬入導線	荷捌所あり(利用時間5:00~24:00) ※今後変更の可能性あり 搬出入不可時間帯(周辺道路状況要確認) 平日:16:00~18:00 土日祝:13:00~18:00	※別紙②-C参照
	●搬入スペースへの車両制限(サイズ等)	2 t	※今後変更の可能性あり
	●作業車両の駐車場留め置き可否(台数)	可	申請必要/留め置き可能2台まで
	●搬入・搬出時の養生の有無	無	搬出入物により必要となる場合も有り
電気・ネット関連	●通電状況	有	事前申請による
	●電源(分電盤)位置・回路数・容量	無	コンセント1.2kw(2口)
	●電気工事における指定業者の有無	無	1次工事の場合は指定有、コンセント2次側なら指定なし
	●インターネット環境	無	
設備・什器関連	●給排水設備の有無	無	
	●耐荷重	有	500kg/m <sup>2</sup>
	●天井高	有	シャッター高2,500、min3,350~max6,075現地確認のこと
	●自動車展示の可否	否	
	●利用可能な既存備品・設備	無	