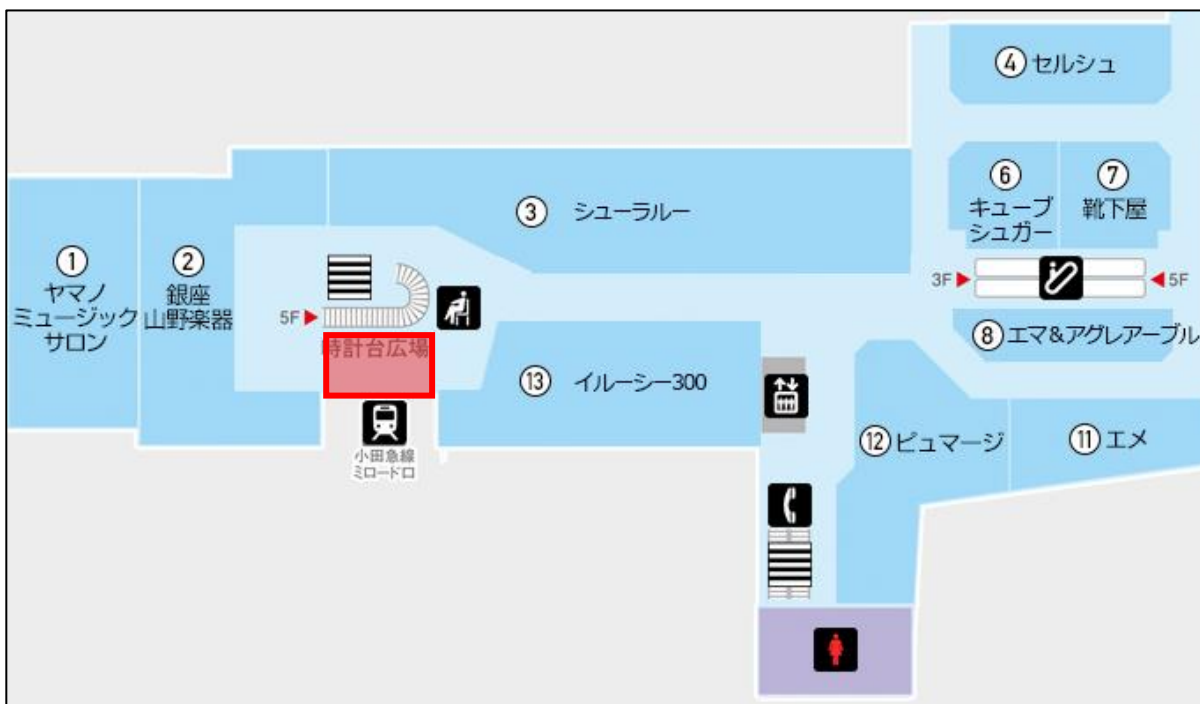


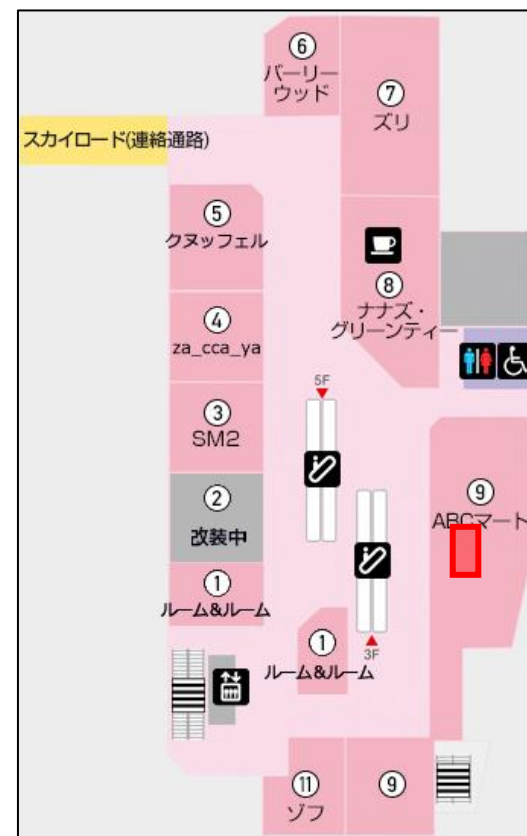
## 本厚木ミロード

ミロード1、ミロード2、ミロードイースト、小田急ステーションホテル本厚木の4つの建物からなる、約180店の専門店で構成される小田急線本厚木駅直結の複合商業施設です。

### K-① ミロード1 4F 時計台広場



### K-③ ミロード2 4F エスカレーター横



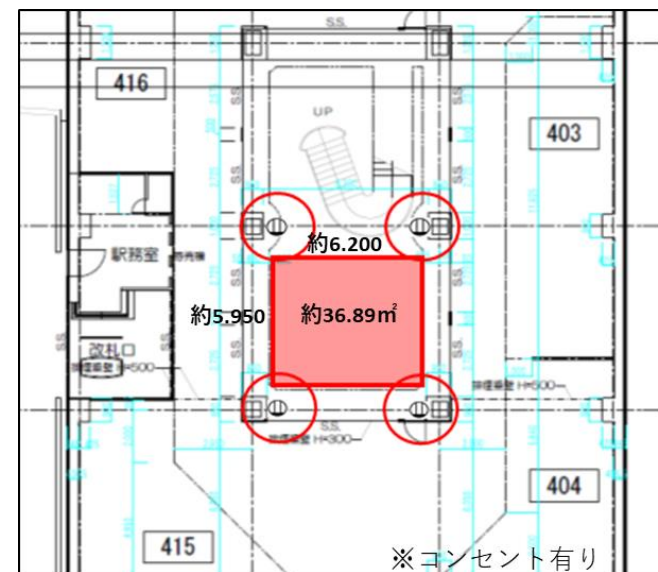
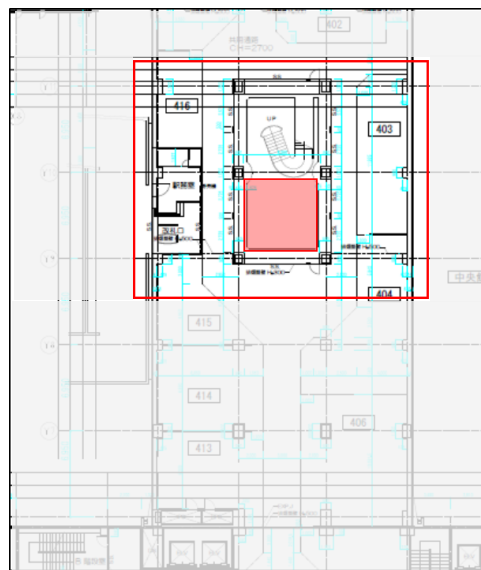
## K-① ミロード1 4F 時計台広場

### ●基本情報

●住所	〒243-0013 神奈川県厚木市泉町1-1
●アクセス	小田急線本厚木駅徒歩0分
●サーキュレーション	1日平均乗降人員 152,370人/日(19年度) -0.9%(増減率)
●基本利用時間	10:00~20:00 (コロナ禍による変動有)
●広さ	約36.89㎡ (約11.15坪) 約 W6,200 × D5,950
●天井高	—
●既設設備	電源
●基本料金(円/税別)	※料金についてはお問い合わせください。



### ●平面図/電源図



## ●詳細情報

### 『本厚木ミロード』①4F-時計台広場

	確認内容	可否(有無)	概要	備考
運営計画	●営業(実施)可能時間		10:00~20:00 w5000×d6000	
	●飲食の可否	否		
	●物販の可否	可		
	●施設としての感染症対策の有無	有		※別紙①参照
	●利用可能な控室、諸室の有無	否		
	●お手洗いの位置(スタッフ用)	有		
	●ごみの分別、処理方法	否		
	●入館方法 ※商業施設の場合	有	従業員入口にて手続き	
作業関連	●設営・撤去作業可能時間		8:00~/20:00~ ※撤去はイベント終了後速やかに	
	●搬入導線	有	ミロード①西口荷捌き場	※別紙②-K参照
	●搬入スペースへの車両制限(サイズ等)	有	2 t ロング、H3100、W6000、D2500まで	
	●作業車両の駐車場留め置き可否(台数)	否		
	●搬入・搬出時の養生の有無	無	搬出入物により必要となる場合も有り	
電気・ネット関連	●通電状況			
	●電源(分電盤)位置・回路数・容量	有	100V	
	●電気工事における指定業者の有無	無	1次工事の場合は指定有	
	●インターネット環境	無		
設備・什器関連	●給排水設備の有無	無		
	●耐荷重		300kg/m <sup>2</sup>	
	●天井高	—	吹き抜き。通路はH2700mm	
	●自動車展示の可否	否		
	●利用可能な既存備品・設備			
	—テーブル/イス/サインスタンド 等	無		
	—映像機材	無		
	—音響機材	無		
—照明機材	無			